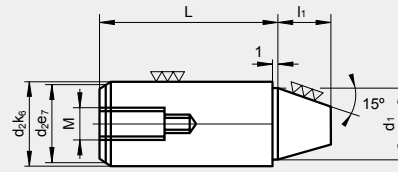


COLUMNAS

Columna Centraje GCM

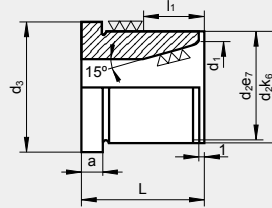
Material: 1,7264
 Tratamiento: Carbonitrurado prof. 0,6
 Dureza: 60-62 HRC
 Forma de pedido: GCM/d₂ x L



d ₂	d ₁	M	l ₁	L						
				17	27	36	46	56	76	86
16	12	M-5	8	•	•	•	•			
20	15	M-8	10		•	•	•	•		
25	18	M-8	14		•	•	•	•		
30	22	M-10	17			•	•	•	•	
40	28	M-12	21				•	•	•	
50	40	M-14	25					•	•	•

Columna Centraje CVC

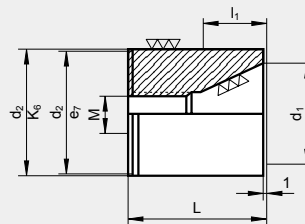
Material: 1,7264
 Tratamiento: Carbonitrurado prof. 0,6
 Dureza: 60-62 HRC
 Forma de pedido: CVC/d₂ x L



d ₂	d ₁	d ₃	a	l ₁	L						
					17	27	36	46	56	76	86
16	12	20	6	10	•	•	•	•			
20	15	24	8	12		•	•	•	•		
25	18	30	9	16		•	•	•	•		
30	22	35	10	19			•	•	•	•	
40	28	48	10	23				•	•	•	
50	40	60	10	27					•	•	•

Columna Centraje CC

Material: 1,7264
 Tratamiento: Carbonitrurado prof. 0,6
 Dureza: 60-62 HRC
 Forma de pedido: CC/d₂ x L



d ₂	d ₁	M	l ₁	L						
				17	27	36	46	56	76	86
16	12	M-5	10	•	•	•	•			
20	15	M-8	12		•	•	•	•		
25	18	M-8	16		•	•	•	•		
30	22	M-10	19			•	•	•	•	
40	28	M-12	23				•	•	•	
50	40	M-14	27					•	•	•