

EXPULSORES

Expulsor Laminar

DIN 1530

Nitrurado

Material: 1.2344

Dureza caña: ~ 950 HV 0,3

Dureza cabeza: 45 ± 5 HRC

Ejector pins

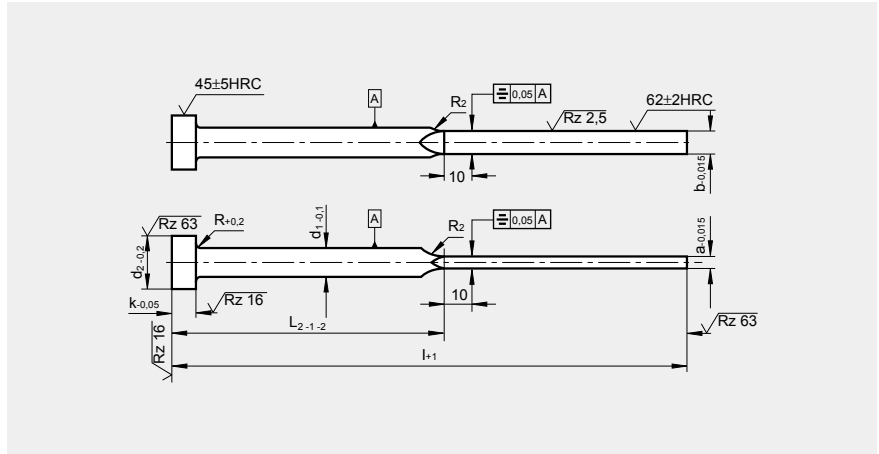
acc. to DIN 1530

Material: 1.2344

Hardness shaft: ~ 950 HV 0,3

Hardness head: 45 ± 5 HRC

Type: gas-nitrited



d1 -0,1	a -0,015	b -0,015	d2 -0,2	k -0,05	R1 +0,2	R2	L + 1									
							60	80	100	125	160	200	250	315	400	
							L2 - 1									
							30	40	50	63	80	100	125	160	200	
4,0	1,0	3,5	8	3	0,3	10	•	•	•							
4,2	0,8	3,8	8	3	0,3	10	•	•	•	•						
4,2	1,0	3,8	8	3	0,3	10	•	•	•	•	•					
4,2	1,2	3,8	8	3	0,3	10	•	•	•	•	•	•				
5,0	1,0	4,5	10	3	0,3	10		•	•	•	•	•				
5,0	1,2	4,5	10	3	0,3	10		•	•	•	•	•				
5,0	1,5	4,5	10	3	0,3	10		•	•	•	•	•				
6,0	1,0	5,5	12	5	0,5	10		•	•	•	•	•				
6,0	1,2	5,5	12	5	0,5	10		•	•	•	•	•				
6,0	1,5	5,5	12	5	0,5	10		•	•	•	•	•				
6,0	2,0	5,5	12	5	0,5	10			•	•	•	•	•			
8,0	1,2	7,5	14	5	0,5	10			•	•	•	•	•			
8,0	1,5	7,5	14	5	0,5	10			•	•	•	•	•			
8,0	2,0	7,5	14	5	0,5	10				•	•	•	•	•		
10,0	1,5	9,5	16	5	0,5	10					•	•	•	•	•	
10,0	2,0	9,5	16	5	0,5	10						•	•	•	•	•
12,0	2,0	11,5	18	7	0,8	10							•	•	•	•
12,0	2,5	11,5	18	7	0,8	10								•	•	•
16,0	2,0	15,5	22	7	0,8	10									•	•
16,0	2,5	15,5	22	7	0,8	10									•	•