

Expulsor Laminar

DIN 1530

Templado

Material: 1.2516

Dureza caña: 62 ± 2 HRC

Dureza cabeza: 45 ± 5 HRC

Ejector pins

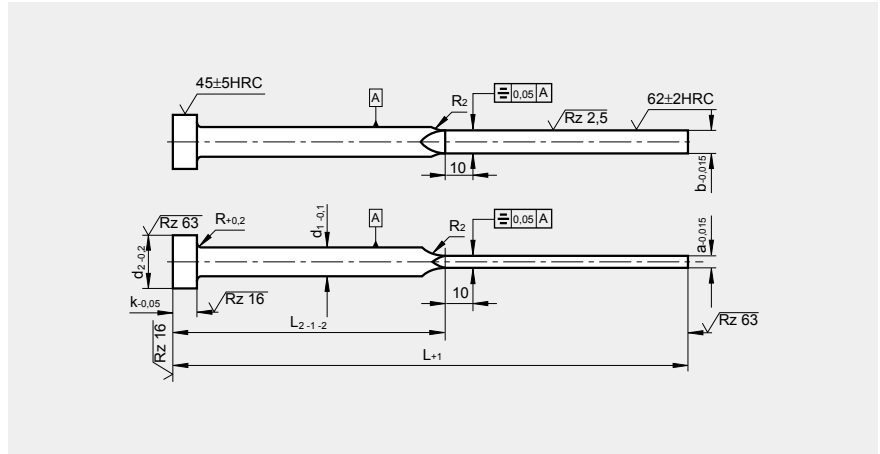
acc. to DIN 1530 type D

Material: 1.2516

Hardness shaft: 62 ± 2 HRC

Hardness head: 45 ± 5 HRC

Type hardened



d ₁ -0,1	a -0,015	b -0,015	d ₂ -0,2	k +0,05	R ₁ +0,2	R ₂	L + 1								
							60	80	100	125	160	200	250	315	
							L2 - 1								
							30	40	50	63	80	100	125	160	
4,0	1,0	3,5	8	3	0,3	10	•	•	•						
4,2	0,8	3,8	8	3	0,3	10	•	•	•	•					
4,2	1,0	3,8	8	3	0,3	10	•	•	•	•	•				
4,2	1,2	3,8	8	3	0,3	10	•	•	•	•	•	•			
5,0	1,0	4,5	10	3	0,3	10		•	•	•	•	•			
5,0	1,2	4,5	10	3	0,3	10		•	•	•	•	•			
5,0	1,5	4,5	10	3	0,5	10		•	•	•	•	•			
6,0	1,0	5,5	12	5	0,5	10		•	•	•	•	•			
6,0	1,2	5,5	12	5	0,5	10		•	•	•	•	•			
6,0	1,5	5,5	12	5	0,5	10		•	•	•	•	•			
6,0	2,0	5,5	12	5	0,5	10		•	•	•	•	•			
8,0	1,2	7,5	14	5	0,5	10			•	•	•	•	•		
8,0	1,5	7,5	14	5	0,5	10			•	•	•	•	•		
8,0	2,0	7,5	14	5	0,5	10			•	•	•	•	•	•	
10,0	1,5	9,5	16	5	0,5	10				•	•	•	•	•	
10,0	2,0	9,5	16	5	0,5	10				•	•	•	•	•	
12,0	2,0	11,5	18	5	0,8	10					•	•	•	•	
12,0	2,5	11,5	18	5	0,8	10					•	•	•	•	