

Expulsor Mechado

DIN 1530

Templado Forma CH

Material: 1.2516

Dureza caña: 62 ± 2 HRCDureza cabeza: 45 ± 5 HRC

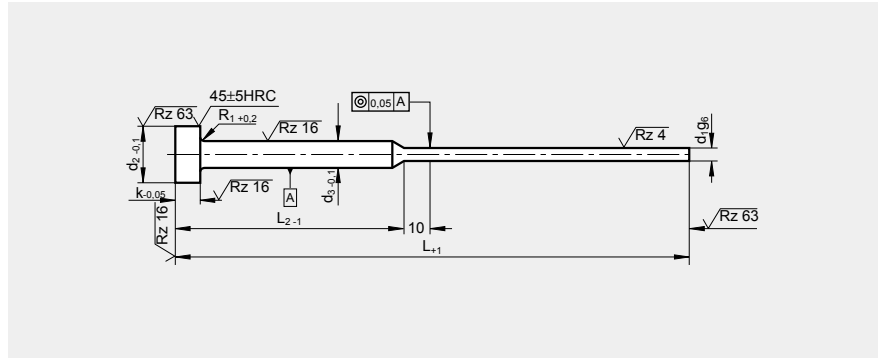
Ejector pins

acc. to DIN 1530 type CH

Material: 1.2516

Hardness shaft: 62 ± 2 HRCHardness head: 45 ± 5 HRC

Type hardened



d1	d2	d3	k	r	L + 1					
g6	0,2	0,1	0,05		60	80	100	125	160	200
					L2 - 1					
					25	35	50	50	75	75
0,8	4	2	2	0,2	•	•	•	•	•	•
0,9	4	2	2	0,2	•	•	•	•	•	•
1,0	4	2	2	0,2	•	•	•	•	•	•
1,1	4	2	2	0,2	•	•	•	•	•	•
1,2	4	2	2	0,2	•	•	•	•	•	•
1,3	4	2	2	0,2	•	•	•	•	•	•
1,4	4	2	2	0,2	•	•	•	•	•	•
1,5	6	3	3	0,3	•	•	•	•	•	•
1,6	6	3	3	0,3		•	•	•	•	•
1,7	6	3	3	0,3		•	•	•	•	•
1,8	6	3	3	0,3		•	•	•	•	•
1,9	6	3	3	0,3		•	•	•	•	•
2,0	6	3	3	0,3		•	•	•	•	•
2,1	6	3	3	0,3		•	•	•	•	•
2,2	6	3	3	0,3		•	•	•	•	•
2,3	6	3	3	0,3		•	•	•	•	•
2,4	6	3	3	0,3		•	•	•	•	•
2,5	6	3	3	0,3			•	•	•	•