

Expulsor Tubular

DIN 16.756

Templado

Material: 1.2516

Dureza caña: 62 ± 5 HRCDureza cabeza: 45 ± 5 HRC

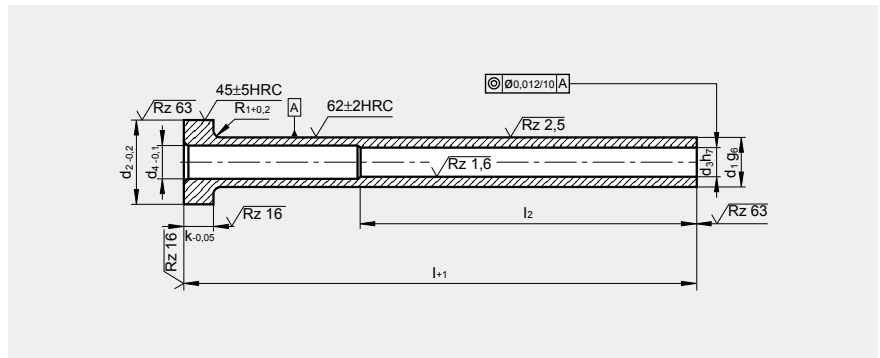
Ejector sleeves

acc. to DIN 16.756

Material: 1.2516

Hardness shaft: 62 ± 5 HRCHardness head: 45 ± 5 HRC

Type: hardened



d1 g6	d2 -0,2	d3 H5	d4 -0,1	k -0,05	R1 +0,2	l2	l											
							60	75	100	125	150	175	200	225	250	275	300	325
3	6	1,5	1,9	3	0,3	35	•	•	•	•	•	•						
3	6	1,6	1,9	3	0,3	35	•	•	•	•	•	•						
4	8	1,5	2,0	3	0,3	3,5	•	•	•	•	•	•						
4	8	2,0	2,4	3	0,3	35	•	•	•	•	•	•	•	•				
4	8	2,2	2,4	3	0,3	35	•	•	•	•	•	•	•	•				
4	8	2,5	3,0	3	0,3	35	•	•	•	•	•	•	•	•				
5	10	2,0	2,5	3	0,3	45	•	•	•	•	•	•	•	•	•			
5	10	2,5	3,0	3	0,3	45	•	•	•	•	•	•	•	•	•			
5	10	2,7	3,0	3	0,3	45	•	•	•	•	•	•	•	•	•			
5	10	3,0	3,3	3	0,3	45	•	•	•	•	•	•	•	•	•			
5	10	3,2	3,5	3	0,3	45	•	•	•	•	•	•	•	•	•			
5	10	3,5	4,0	3	0,3	45	•	•	•	•	•	•	•	•	•			
6	12	3,0	3,5	5	0,5	45	•	•	•	•	•	•	•	•	•	•		
6	12	3,5	4,0	5	0,5	45	•	•	•	•	•	•	•	•	•	•		
6	12	3,7	4,0	5	0,5	45	•	•	•	•	•	•	•	•	•	•		
6	12	4,0	4,5	5	0,5	45	•	•	•	•	•	•	•	•	•	•		
6	12	4,5	5,0	5	0,5	45	•	•	•	•	•	•	•	•	•	•		
8	14	4,0	4,5	5	0,5	50	•	•	•	•	•	•	•	•	•	•	•	
8	14	4,2	5,0	5	0,5	50	•	•	•	•	•	•	•	•	•	•	•	
8	14	5,0	5,3	5	0,5	50	•	•	•	•	•	•	•	•	•	•	•	
8	14	5,2	5,5	5	0,5	50	•	•	•	•	•	•	•	•	•	•	•	
8	14	5,5	6,0	5	0,5	50	•	•	•	•	•	•	•	•	•	•	•	
10	16	6,0	6,3	5	0,5	45	•	•	•	•	•	•	•	•	•	•		
10	16	6,2	6,5	5	0,5	45	•	•	•	•	•	•	•	•	•	•		
12	20	8,0	8,3	7	0,8	45	•	•	•	•	•	•	•	•	•	•		
12	20	8,2	8,5	7	0,8	45	•	•	•	•	•	•	•	•	•	•		
14	22	10,0	10,3	7	0,8	45		•	•	•	•	•	•	•	•	•		
14	22	10,5	11,0	7	0,8	45		•	•	•	•	•	•	•	•	•		
16	22	12,0	12,3	7	0,8	45		•	•	•	•	•	•	•	•	•		
16	22	12,5	13,0	7	0,8	45		•	•	•	•	•	•	•	•	•		